

# LE 5 AVRIL 2016, LA TNT PASSE À LA HAUTE DÉFINITION

**TOUS** HD  
À LA TNT HAUTE DÉFINITION

LE 5 AVRIL 2016



---

QUELLES CONSÉQUENCES POUR LES TÉLÉSPECTATEURS ?  
QUE FAUT-IL FAIRE POUR ÊTRE PRÊT LE 5 AVRIL ?

---

LA TNT HD ARRIVE DANS TOUS LES FOYERS : AIDONS NOS CONCITOYENS À LA RECEVOIR !



# LE PASSAGE DE LA TNT À LA HAUTE DÉFINITION

## DE QUOI S'AGIT-IL ?

Le passage de la télévision numérique terrestre (TNT) à la haute définition (HD) traduit une évolution des normes de diffusion de la télévision reçue par l'antenne râteau. Actuellement deux normes sont utilisées pour diffuser les chaînes de la TNT en France: le MPEG-2 et le MPEG-4. **À partir du 5 avril 2016, la norme MPEG-2 sera abandonnée au profit de la norme MPEG-4, plus récente et plus performante, ce qui permettra le passage à la TNT HD.**

### AVANT LE 5 AVRIL 2016

Les 25 chaînes nationales gratuites de la TNT sont diffusées en MPEG-2 et en MPEG-4 :

15 chaînes sont diffusées exclusivement en MPEG-2 (définition standard ou SD)



4 chaînes disposent d'une double diffusion, en MPEG-2 (SD) et en MPEG-4 (HD)



6 chaînes HD sont diffusées en MPEG-4



Ces diffusions utilisent une bande de fréquences allant de 470 à 790 Mhz.

### APRÈS LE 5 AVRIL 2016

Les 25 chaînes nationales gratuites de la TNT **seront toutes diffusées exclusivement en MPEG-4 en qualité HD.**



L'utilisation de la seule norme MPEG-4 permettra de diffuser la TNT sur une bande de fréquences plus étroite, allant de 470 à 694 Mhz. La bande des 700 Mhz sera ainsi libérée pour d'autres usages.

**LE PASSAGE À LA TNT HD SE FERA EN UNE NUIT,  
DU 4 AU 5 AVRIL, SUR TOUTE LA FRANCE MÉTROPOLITAINE !**

# LE 5 AVRIL 2016, LA TNT PASSE À LA HAUTE DÉFINITION

LA TNT HD ARRIVE DANS TOUS LES FOYERS : AIDONS NOS CONCITOYENS À LA RECEVOIR !

## POURQUOI CETTE ÉVOLUTION ?

Une meilleure qualité de son et d'image

➤ Cette évolution va permettre de moderniser l'offre télévisuelle en accélérant la généralisation de la HD.

---

Un accès à tous les foyers de l'ensemble de l'offre TNT gratuite

➤ À partir d'avril 2016, tous les foyers reliés à une antenne réseau recevront l'ensemble des 25 chaînes gratuites de la TNT, y compris les six chaînes aujourd'hui exclusivement diffusées en HD.

---

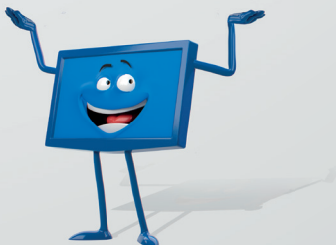
De nouvelles fréquences pour répondre aux besoins en très haut débit mobile dans les territoires

➤ Le transfert de la bande des 700 MHz permettra aux services mobiles de répondre à l'augmentation de l'échange des données, en croissance d'environ 60 % par an en France. Ce redéploiement des fréquences soutiendra le développement de l'économie numérique pour les années à venir.

Les opérateurs de téléphonie mobile auront des obligations de couverture associées à ces nouvelles fréquences pour favoriser l'investissement et l'aménagement du territoire : elles concerneront notamment la couverture de 50 % de la population des zones de « déploiement prioritaire » (qui couvrent 63 % du territoire) et 60 % des trains du réseau ferré régional d'ici janvier 2022.

---

Pour en savoir plus sur le passage à la TNT HD, connectez-vous sur le site [recevoirlatnt.fr](http://recevoirlatnt.fr)



## QUI EST CONCERNÉ ?

Cela dépend du mode de réception de la télévision.



L'évolution de la norme de diffusion de la TNT concerne **tous les foyers recevant la télévision par l'antenne râteau** (individuelle ou collective). En France, plus d'un foyer sur deux est concerné.

---



**Les opérateurs câble et satellite effectueront le changement de norme de diffusion à la même période**: les téléspectateurs qui reçoivent les programmes de télévision par le satellite ou le câble doivent donc contacter leur opérateur pour vérifier que leur décodeur est bien compatible HD.

---



**Les téléspectateurs recevant la télévision par l'ADSL ou la fibre optique ne sont pas concernés** par le passage à la TNT HD le 5 avril 2016, leur équipement étant compatible HD. C'est également le cas des box qui disposent de tuners permettant une réception par l'antenne râteau.

---

---

**POUR PROFITER DE LA TNT HD, IL FAUT POSSÉDER UN ÉQUIPEMENT COMPATIBLE,  
SINON LA RÉCEPTION DE LA TÉLÉVISION SERA INTERROMPUE LE 5 AVRIL**

---

## COMMENT VÉRIFIER SON ÉQUIPEMENT ?

Un test simple existe pour s'assurer que votre téléviseur ou adaptateur externe relié à l'antenne râteau est HD :



• Vous voyez sur votre équipement le logo « TNT HD » (norme MPEG-4).



• Vous visualisez le logo « Arte HD » à l'écran en vous plaçant soit sur la chaîne 7, soit sur la chaîne 57.

Si ce n'est pas le cas, l'achat d'un équipement compatible est à anticiper afin d'éviter toute rupture d'approvisionnement dans les magasins.

Un test de diagnostic pour savoir  
si son équipement est compatible TNT HD  
est disponible sur le site [recevoirlatnt.fr](http://recevoirlatnt.fr)  
ou auprès du centre d'appel **0970 818 818** (prix d'un appel local)

## QUE FAUT-IL FAIRE ?

### S'équiper avant le 5 avril

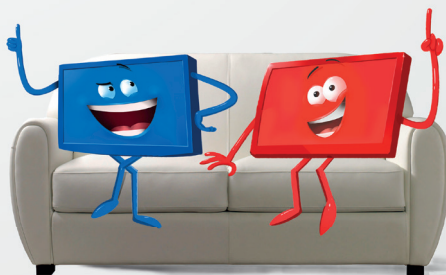
Aujourd'hui, la plupart des foyers sont déjà équipés.

Si un téléviseur n'est pas compatible HD, il n'est pas nécessaire de le changer ! L'achat d'un adaptateur compatible avec la norme MPEG-4 suffit. Cet équipement est vendu à partir de 25/30 euros.

---

**IL CONVIENT DONC D'INCITER VOS CONCITOYENS  
À VÉRIFIER LE PLUS TÔT POSSIBLE LA COMPATIBILITÉ  
DE LEUR TÉLÉVISEUR ET, LE CAS ÉCHÉANT,  
À S'ÉQUIPER SANS ATTENDRE LE 5 AVRIL !**

---



### Le 5 avril, procéder à une nouvelle recherche des chaînes pour retrouver l'ensemble de l'offre TNT

**Une réorganisation des chaînes aura lieu dans la nuit du 4 au 5 avril 2016.**

Le jour J, tous ceux qui reçoivent la télévision par l'antenne râteau devront lancer une nouvelle recherche et mémorisation des chaînes (rescan) sur chacun de leurs postes de télévision. Cette opération est déclenchée à partir de la télécommande du téléviseur et/ou de l'adaptateur, pour rechercher les chaînes dans leurs nouveaux emplacements.

## L'ACCOMPAGNEMENT DES TÉLÉSPECTATEURS

Pour informer tous les foyers de l'évolution de la TNT et, le cas échéant, les inciter à adapter leur équipement, le Gouvernement lancera une **campagne d'information nationale** à partir du 20 novembre 2015. Des aides sont également prévues pour accompagner les téléspectateurs ; elles seront gérées par l'ANFR.

### L'AIDE À L'ÉQUIPEMENT

Cette aide est mise en place à partir de novembre 2015 pour l'acquisition d'un équipement TNT HD. Elle concerne les téléspectateurs dégrévés de la contribution à l'audiovisuel public (ex-redevance) ne recevant la télévision que par l'antenne râteau.

Son montant, prochainement fixé par décret, sera de 25 euros (coût d'un adaptateur TNT HD d'entrée de gamme).

### L'ASSISTANCE DE PROXIMITÉ

Cette prestation de mise en service de l'équipement TNT HD, ouverte à partir de début 2016, se déroule au domicile des téléspectateurs. Il s'agit d'une intervention gratuite, réservée aux foyers dépendants exclusivement de la TNT, dont tous les membres ont plus de 70 ans ou ont un handicap supérieur à 80 %.

Une aide à la réception sera également disponible à partir du 5 avril pour assurer la continuité de la réception des foyers recevant exclusivement la télévision par l'antenne râteau.

Retrouvez tous les détails des aides  
et la possibilité de faire une simulation en ligne  
sur le site [recevoirlatnt.fr](http://recevoirlatnt.fr)  
ou au Centre d'appel **0970 818 818** (prix d'un appel local)

## UNE CHARTE POUR GUIDER LE TÉLÉSPECTATEUR

L'ANFR a mis en place une charte avec les professionnels distributeurs et revendeurs d'équipements TV pour informer les téléspectateurs et leur faciliter le passage à la TNT HD.



Cette charte leur garantit :

- un éventail de solutions et d'équipements compatibles TNT HD, incluant toujours des appareils d'entrée de gamme de bon rapport qualité/prix ;
- une démonstration du procédé de recherche et mémorisation des chaînes sur les téléviseurs (« rescanner ») ;
- une explication détaillée des équipements permettant une meilleure réception de la télévision.

Les professionnels bénéficient en contrepartie du logo « Professionnel agréé-TNT Haute Définition » mis à disposition pour leurs supports de communication.

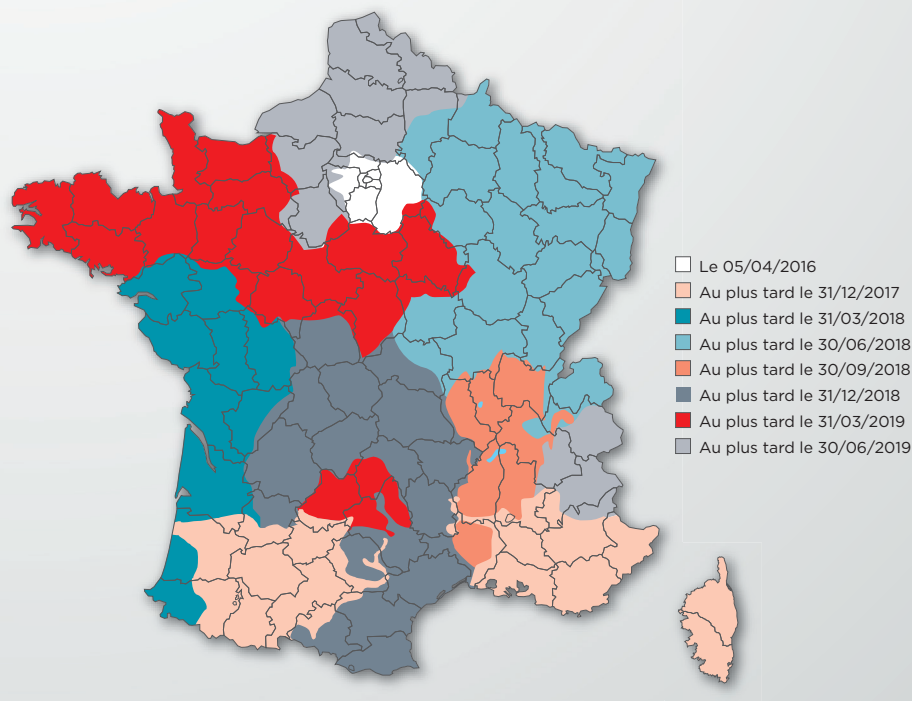
# DE NOUVELLES FRÉQUENCES POUR LE TRÈS HAUT DÉBIT MOBILE

L'évolution de la TNT vers une norme plus performante va permettre de libérer de la ressource supplémentaire pour améliorer la capacité des services de très haut débit mobile.

Ces services seront déployés progressivement sur l'ensemble du territoire.

**Dès le 5 avril 2016, la bande de fréquences 700 MHz, jusque-là utilisée pour la diffusion de la TNT, sera transférée en Île-de-France aux services de très haut débit mobile.**

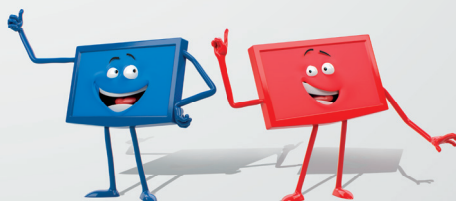
Les réaménagements des canaux de diffusion de la TNT se poursuivront ensuite, pour le reste de la métropole, entre octobre 2017 et juin 2019. Les réaménagements se feront zones par zones, selon le calendrier indicatif ci-dessous. L'ANFR continuera d'accompagner les téléspectateurs pour assurer la continuité de la réception de la télévision au fur et à mesure des réaménagements par zones.



**À partir de ces dates, les opérateurs de téléphonie mobile bénéficiant d'une autorisation d'utilisation des fréquences de la bande des 700 MHz pourront déployer leurs services de très haut débit mobile dans les régions concernées.**

## POUR ÊTRE PRÊT LE 5 AVRIL 2016

- 1 > Vérifier son équipement de réception TV
- 2 > S'il n'est pas compatible TNT HD, s'équiper avant le 5 avril
- 3 > Le jour J, effectuer une recherche et mémorisation des chaînes



Pour plus d'information,  
appelez le **0970 818 818** (prix d'un appel local)  
ou allez sur le site **recevoirlatnt.fr**

**L'Agence nationale des fréquences** (ANFR) est un établissement public administratif placé auprès du Ministre de l'Économie, de l'Industrie et du Numérique.

Elle assure la planification, la gestion et le contrôle de l'utilisation du domaine public des fréquences hertziennes et veille à la protection et à la bonne réception des signaux de la TNT.

L'ANFR est chargée, dans le cadre du passage de la TNT à la Haute Définition, du plan d'accompagnement des téléspectateurs.